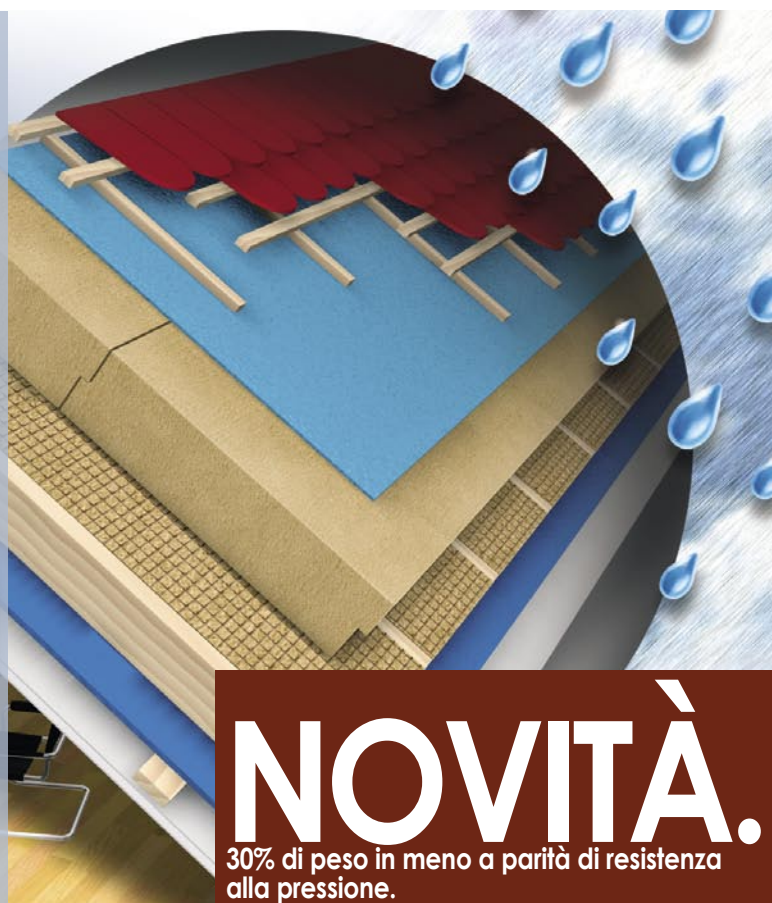


## HDP-Q11 standard

il pannello isolante ad alte prestazioni conveniente e universale

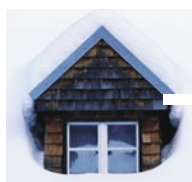


# NOVITÀ.

30% di peso in meno a parità di resistenza alla pressione.

Facile lavorazione ed eccellenti proprietà isolanti fanno del HDP-Q11 standard il pannello isolante ad alte prestazioni adatto a pressoché tutti i campi d'impiego. Isolamento di tetti, pareti o solai interpiano: il pannello HDP-Q11 standard è la scelta giusta per ogni applicazione. Il pannello permette di risparmiare energia in inverno, tiene il calore all'esterno in estate e offre un'ottima protezione contro i rumori per tutto l'anno. Realizzato in fibre di legno con processo a secco, il pannello funge da compensatore di umidità, prevenendo così i difetti di costruzione e creando un sano clima interno.

- Isolamento termico ideale grazie alla bassa conducibilità termica
- Minimo spreco di materiale grazie alla possibilità di applicazione da entrambi i lati -  $\lambda_D = 0,038 \text{ W/(m}\cdot\text{K)}$
- Migliore protezione dal calore, contro i rumori e antincendio
- Ottimale per applicazioni su ampie superfici e per il superamento dei ponti termici, ad esempio su isolamenti aggiuntivi sul tetto con e senza cassaforma
- Massima protezione dall'umidità grazie alle proprietà traspiranti e assorbenti
- Prodotto conveniente grazie alla possibilità di posa a uno strato solo da 40 a 240 mm
- Resistenza alla pressione di 50 kPa ottenibile in combinazione con UD-Q11 protect
- Facile maneggiabilità grazie ai formati adattati
- Ecologico ed ecocompatibile
- Riduzione di peso del 30% grazie al nuovo processo di fabbricazione
- Semplice lavorazione con tradizionali macchine e utensili per la lavorazione del legno



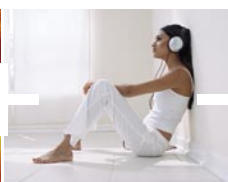
Risparmio energetico



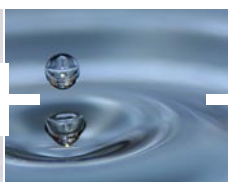
Protezione dal calore estivo



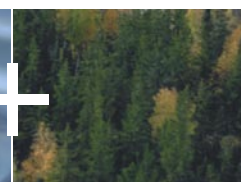
Protezione antincendio



Protezione contro i rumori



Protezione dall'umidità



100 % ecologico

## Dati tecnici

<b>Descrizione</b>	Pannello isolante in fibre di legno WF-EN 13171-T3-CS(10/Y)20-TR7,5-WS2,0-MU3-AF100
<b>Omologazione generale da parte dell'ispettorato edile (DIBt)</b>	Z-23.15-1417
<b>Dichiarazione completa</b>	Fibre di legno, resine di PMDI, paraffina
<b>Processo produttivo</b>	Processo a secco
<b>Massa volumica apparente</b>	ca. 130 kg/m <sup>3</sup>
<b>Capacità termica specifica</b>	2100 J/(kg·K)
<b>Resistenza alla compressione verticale rispetto al piano del pannello</b>	≥ 50 kPa
<b>Resistenza alla trazione verticale rispetto al piano del pannello</b>	≥ 7,5 kPa
<b>Coefficiente di resistenza alla diffusione del vapore acqueo μ</b>	3
<b>Conducibilità termica</b>	λ <sub>G</sub> : 0,037 W/(m·K) λ <sub>D</sub> : 0,038 W/(m·K)
<b>Resistenza al flusso riferita alla lunghezza</b>	> 100 kPa.s/m <sup>2</sup> *
<b>Assorbimento d'acqua nel breve periodo</b>	< 2,0 kg/m <sup>2</sup>
<b>Protezione antincendio</b>	Classe europea a norma EN 13501-1: E Classe del materiale a norma DIN 4102-1 (Germania): B2, normalmente infiammabile
<b>Temp. di utilizzo max. per brevi periodi</b>	100°C
<b>Codice rifiuto secondo AVV</b>	030105; 170201



## Descrizione del prodotto

- Prodotto col metodo più innovativo a livello mondiale per la fabbricazione a secco
- Bassa conducibilità termica
- Traspirante
- Munito delle omologazioni generali rilasciate dalle autorità edili

## Campi di applicazione

- Tipologie di applicazione a norma DIN 4108-10: DADdm, DZ, DLzg, DEOdm, WABdm, WH, WLzg, WTR
- Isolamento aggiuntivo su tetto su cassaforma
- Isolamento aggiuntivo su tetto senza cassaforma (in formato grande)
- Isolamento esterno dietro i rivestimenti delle facciate (su cassaforma, pareti in legno massiccio)
- Strato intermedio per sistema composito di isolamento termico su pareti in legno massiccio
- Isolamento interno di pareti e soffitti
- Solaio interpiano superiore (ridotto carico di pressione)
- Isolamento e copertura sull'intera superficie di ponti termici

## Formate

Lieferform	Pannelli omogenei		
	spigolo vivo	con sormonto battente	
<b>Profilo del bordo</b>			
<b>Dimensioni di consegna e calcolo [mm]</b>	1250 x 600	1265 x 615	1815 x 615
<b>Misura di copertura [mm]</b>	---	1250 x 600	1800 x 600
<b>Spessori degli articoli standard [mm]</b>	40, 60, 80, 100, 120	140, 160, 180, 200, 220, 240	140, 180, 220

## CONSIGLIO: HDP-Q11 standard per sistema di isolamento aggiuntivo su tetto

L'utilizzo del pannello HOMATHERM HDP-Q11 standard permette di scegliere fra i seguenti elementi di fissaggio:

- Vite a doppia filettatura SFS Twin UD in caso di utilizzo di HDP-Q11 standard in formato piccolo (su cassaforma, (p.es. UD-Q11 protect) in combinazione con una pista di sottotensione
- Vite a doppia filettatura SFS Twin UD in caso di utilizzo di HDP-Q11 standard (in formato grande) senza cassaforma in combinazione con una pista di sottotensione
- Vite a filettatura parziale Bierbach DaBAU in caso di utilizzo di HDP-Q11 standard (su cassaforma, in combinazione con il pannello sotto manto UD-Q11 protect

Questa scheda dati del prodotto corrisponde allo stato tecnico al momento della stampa e perde ogni validità al momento dell'emissione di una nuova edizione. La sua validità è contestuale al resto della documentazione HOMATHERM. Per la lavorazione si prega di attenersi alle nostre esaustive linee guida in merito. Rispettare le normative di legge nazionali in ambito edile. I dati e l'idoneità del materiale per l'uso previsto devono essere comunque verificati in ogni caso in cantiere. HOMATHERM GmbH declina ogni responsabilità, comprese quelle relative a errori di stampa e a successive modifiche dei dati tecnici. Dati tecnici valida solo per l'Italia.